

Deltagerkreds

LKT Sammenhængende  
Hoftebrudsforløb

06.03.25

# Deltagende forbedringsteams

## Region Hovedstaden:

**Sundhedsklynge Bornholm:** Bornholms Hospital og Bornholm Regionskommune.

**Sundhedsklynge Nordsjælland:** Nordsjællands Hospital samt Fredensborg og Halsnæs Kommuner.

**Sundhedsklynge Byen:** Bispebjerg og Frederiksberg Hospital og Københavns Kommune.

**Sundhedsklynge Syd:** Amager og Hvidovre Hospital samt Københavns og Ishøj Kommune.

**Sundhedsklynge Midt:** Herlev-Gentofte Hospital sammen med Ballerup, Gentofte og Rødovre kommuner

## Region Syddanmark:

**Sundhedsklynge Fyn:** Odense Universitetshospital (OUH) samt Nyborg Kommune.

**Sundhedsklynge Lillebælt:** Sygehus Lillebælt og Kolding Kommune.

## Region Sjælland:

**Sundhedsklynge SUH:** Sjællands Universitetshospital Køge (SUH) samt Faxe og Køge Kommuner.

**Sundhedsklyngen Slagelse:** Næstved, Slagelse og Ringsted sygehuse (NSR) samt Næstved, Ringsted, Slagelse og Sorø Kommuner.

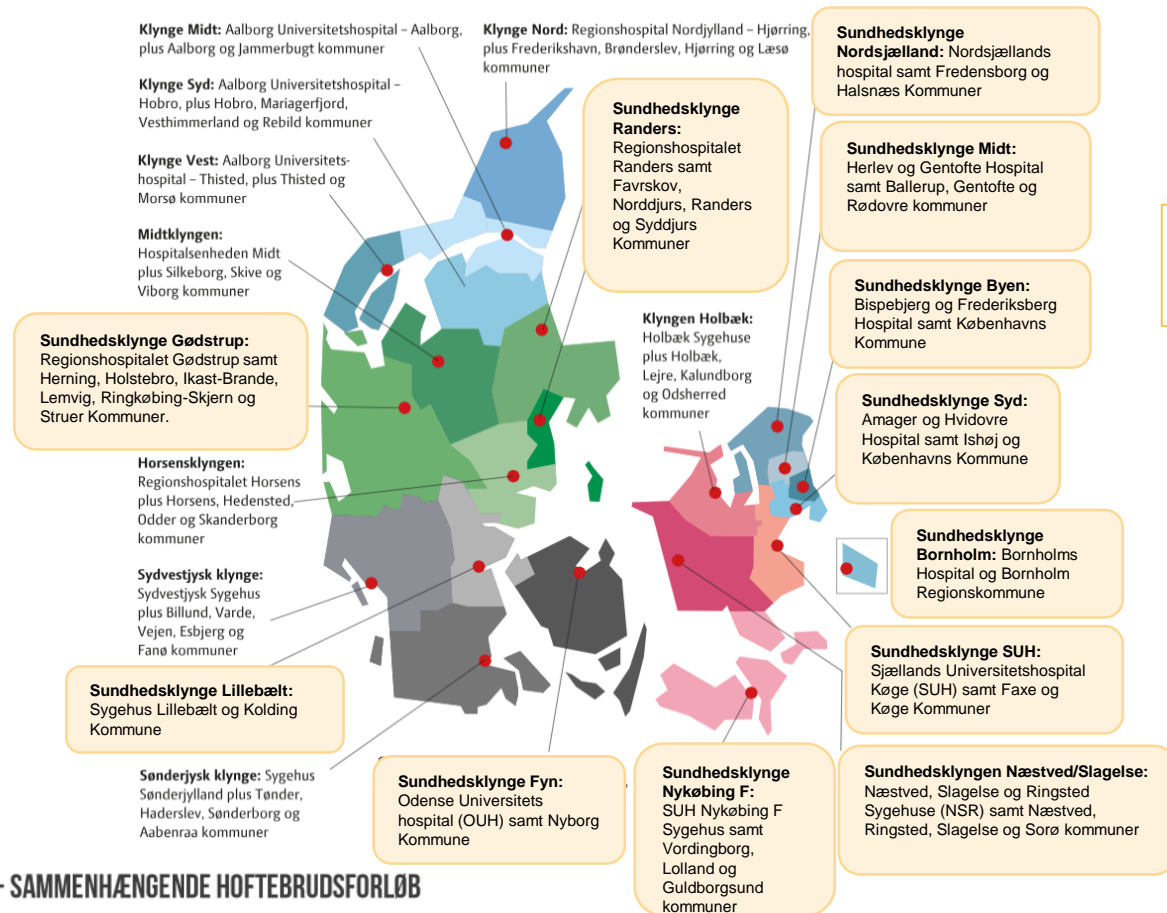
**Sundhedsklynge Nykøbing F:** Sjællands Universitetshospital Nykøbing F (SUH) samt Vordingborg, Lolland og Guldborgsund Kommuner

## Region Midtjylland:

**Sundhedsklyngen Gødstrup:** Regionshospitalet Gødstrup samt Herning, Holstebro, Ikast-Brande, Lemvig, Ringkøbing-Skjern og Struer Kommuner.

**Sundhedsklynge Randers:** Regionshospitalet Randers samt Favrskov, Norddjurs, Randers og Syddjurs Kommuner.

# Deltagende forbedringsteams i LKT Sammenhængende Hoftebrudsforløb



I alt 12 sundhedsklynger (repræsenteret ved 12 sygehuse + 29 kommuner)