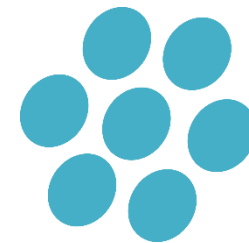


Storyboard – LKT Hoftenære brud

Odense Universitetshospital

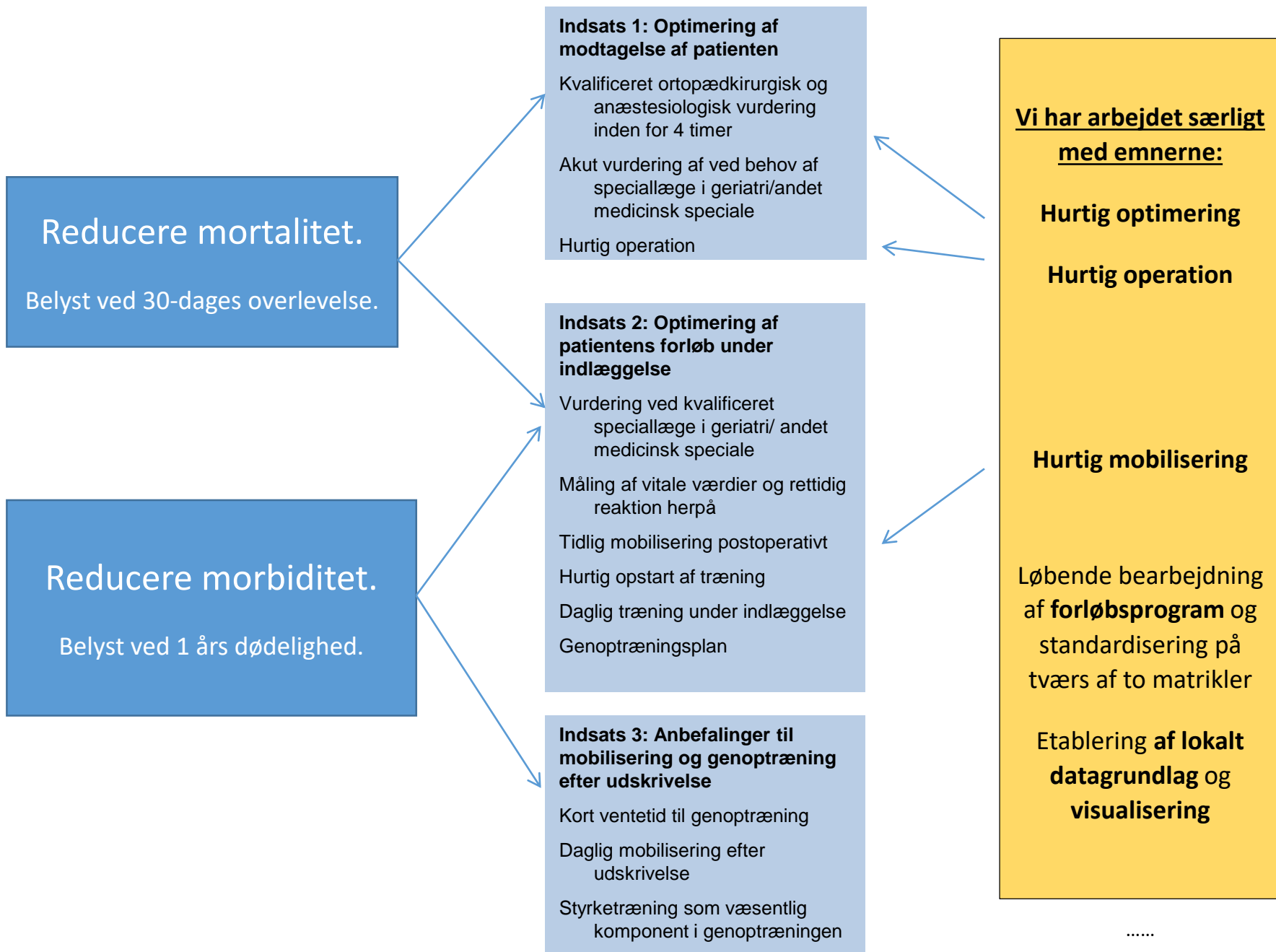
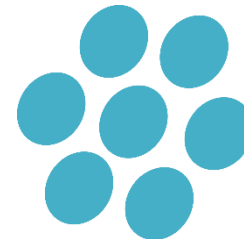
OUH Odense + Svendborg Sygehus



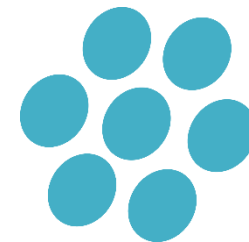
Odense
Universitetshospital



LKT Hoftenære lårbensbrud – overordnede mål og delmål



Vore største successer:



At vi har set fremgang på de områder hvor der har været mest fokus:

- Hurtig optimering
- Hurtig operation
- Hurtig mobilisering

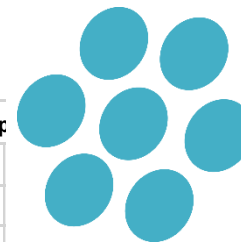
og samtidig holdt en relativ lav mortalitet

At vi har bearbejdet vores forløbsprogram løbende og generelt har fået fokus på patientgruppen

At vi har fået etableret et lokalt (og mere tidstro) datagrundlag, som bedre grundlag for datastyret kvalitetsudvikling, og mulighed for at sondre mellem forskellige forløbsvarianter (mellem matrikler).

At vi har fået udviklet nye "visuals", som muliggør synliggørelse af data

Overordnede resultater



ortopæd

Andel set af O læge <4 t
(mål 90 %)

	2017	2018	2019	2020
1	81,6	100,0	97,9	100,0
2	88,9	86,8	97,7	100,0
3	92,9	92,7	95,8	97,8
4	72,5	88,3	92,3	100,0
5	87,5	96,1	90,4	100,0
6	78,6	91,1	88,4	100,0
7	81,8	100,0	90,9	100,0
8	87,2	98,4	94,5	100,0
9	83,6	94,9	100,0	97,6
10	82,7	96,8	93,0	
11	88,2	92,5	92,9	
12	98,3	93,1	93,9	
Jan-sept	84,2	94,2	94,2	99,5



69,5 80,1 76,5

anæstesiolog

Andel set af V læge <4 t
(mål 90 %)

	2019	2020
1	97,9	96,2
2	97,7	95,2
3	93,8	95,7
4	94,9	94,3
5	94,2	93,3
6	90,7	91,8
7	93,2	96,4
8	94,5	100,0
9	100,0	97,6
10	94,7	
11	95,2	
12	98,0	
Jan-sept	95,2	95,7



Andel opereret indenfor 24 t.
(mål 75%)

	2017	2018	2019	2020
1	65,3	75,0	72,3	90,4
2	62,2	55,3	93,0	83,3
3	64,3	56,4	77,1	87,0
4	47,5	76,7	71,8	91,4
5	68,8	56,9	57,7	88,9
6	71,4	62,2	72,1	77,6
7	61,4	74,4	65,9	85,5
8	64,1	65,6	72,7	67,3
9	47,3	62,7	72,7	85,7
10	57,7	74,2	80,7	
11	64,7	58,5	69,0	
12	58,3	67,2	69,4	
Jan-sept	61,2	65,0	72,5	83,7



60,3 62,5 68,4

Andel mobiliseret indenfor 24 t efter op
(mål 90 %)

	2017	2018	2019	2020
1	77,6	77,5	48,9	78,8
2	77,8	73,7	58,1	83,3
3	82,1	74,5	83,3	73,9
4	82,5	81,7	74,4	80,0
5	77,1	74,5	73,1	80,0
6	69,0	86,7	76,7	85,7
7	79,5	69,2	79,5	72,7
8	84,6	70,5	81,8	71,2
9	81,8	55,9	70,5	83,3
10	73,1	71,0	73,7	
11	82,4	60,4	69,0	
12	86,7	60,3	71,4	
Jan-sept	79,2	73,4	72,0	78,5



81,3 74,4 71,3

	RKKP 16/17	RKKP 17/18	RKKP 18/19	LKT målsætning
30 dages overlevelse	90,4	92,0	91,4	90->92% (91%)
1 års mortalitet	26,5	27,0	25,6	28->25% (28%)



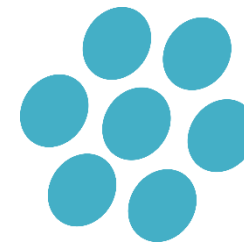
Visualisering af data relation til varianter af forløb:

- 1) Ind i Odense, ud fra Odense (antal 2019: 156)
- 2) Ind i Odense, ud fra Svendborg (antal 2019: 94)
- 3) Ind i Svendborg, ud fra Svendborg (antal 2019: 301)
- 4) Ind i Svendborg, ud fra Odense (Antal 2019: 12)

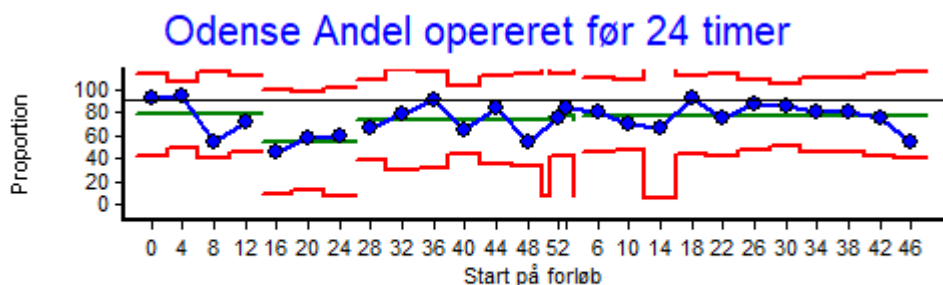
Andel set af O læge <4 t					Andel opereret indenfor 24 t.					Andel set af V læge <4 t					Andel mobiliseret indenfor 24 t efter op..				
(mål 90 %)					(mål 75%)					(mål 90 %)					(mål 90 %)				
	2017	2018	2019	2020		2017	2018	2019	2020			2019	2020		2017	2018	2019	2020	
Ods	91,1	92,2	91,9	98,5	Ods	69,6	68,2	72,1	81,3	Ods		91,9	90,3	Ods	70,4	69,5	64,9	68,7	
Ods->Svb	87,2	97,8	95,6	100,0	Ods->Svb	55,3	63,7	61,8	86,1	Ods->Svb		98,5	96,2	Ods->Svb	83,7	79,1	89,7	83,5	
Svb	75,5	94,5	95,6	100,0	Svb	60,4	63,4	76,0	84,8	Svb		96,4	99,0	Svb	84,2	74,3	72,0	83,8	
Svb->Ods	33,3	90,0	81,8	100,0	Svb->Ods	0,0	60,0	72,7	75,0	Svb->Ods		81,8	100,0	Svb->Ods	33,3	70,0	36,4	62,5	
Alle	84,2	94,2	94,2	99,5	Alle	61,2	65,0	72,5	83,7	Alle		95,2	95,7	Alle	79,2	73,4	72,0	78,5	

Her kan man se forskelle mellem matriklerne

Eksempler på visualiseringer

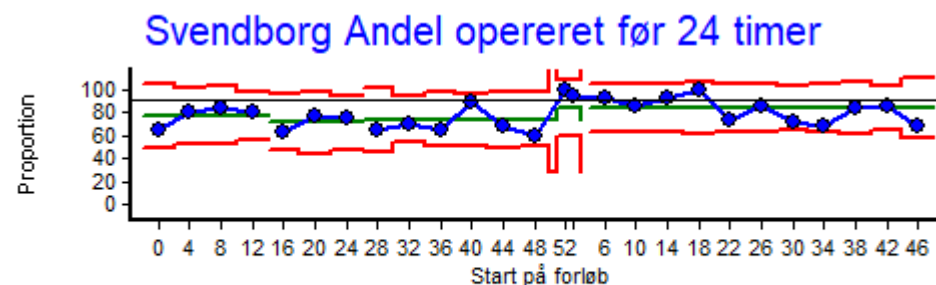


Andel opererede indenfor 24 t. i forskellige perioder



Mean: 78.02 | Mean: 54.60 | Mean: 73.19 | Mean: 77.60

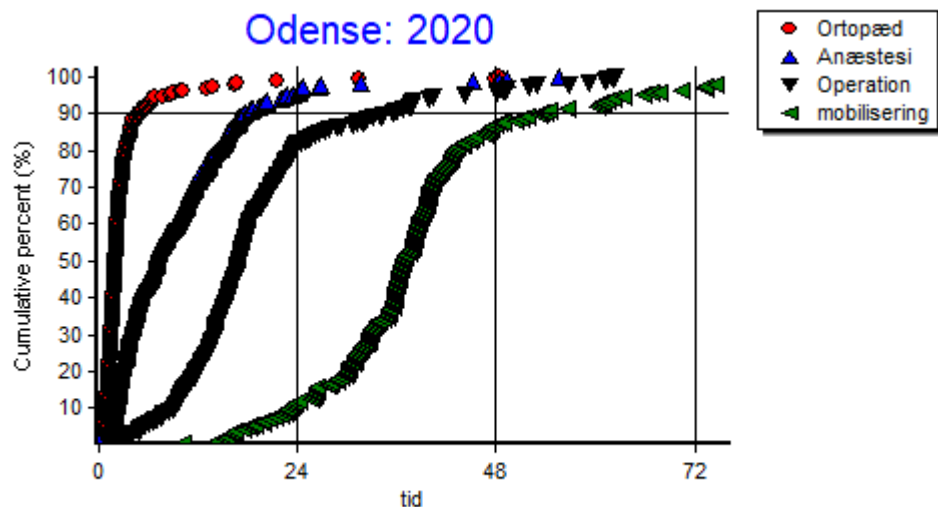
Gennemsnit i 16 ugers perioder 17/11/2020



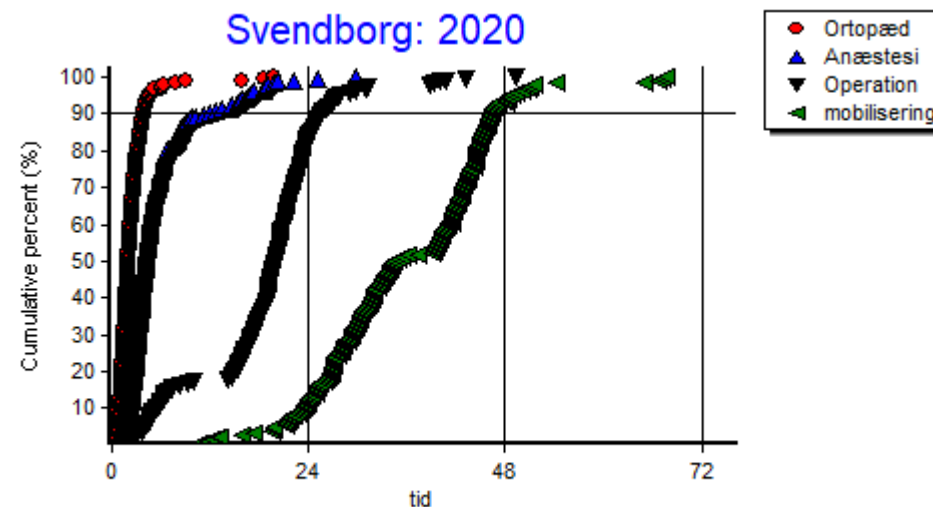
Mean: 77.41 | Mean: 71.42 | Mean: 73.77 | Mean: 83.82

Gennemsnit i 16 ugers perioder 17/11/2020

Oversigt over samlet tidsforløb fra indlæggelse til mobilisering

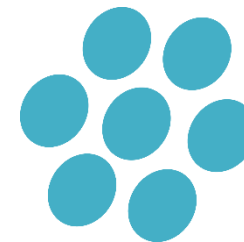


Odense pr 17/11/2020



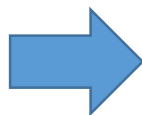
Svendborg pr 17/11/2020

Et Resultat der viser en aktuel udfordring:



Data vedrørende 30 dages mortalitet så meget pæn eud frem til marts 2020, herefter var de ikke så pæne, dette blev opdaget få mdr. efter og det går nu bedre igen. Men det gav anledning til at stille spørgsmålet hvorfor og hvor.

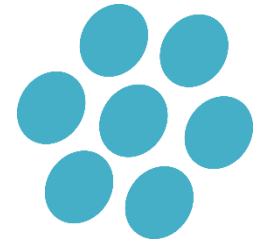
Antal døde inden 30 dage i %				
(mål 8 og 9%)				
	2017	2018	2019	2020
1	12,2	10,0	10,6	7,7
2	6,7	13,2	14,0	7,1
3	7,1	10,9	8,3	6,5
4	5,0	5,0	2,6	11,4
5	12,5	13,7	9,6	13,3
6	7,1	8,9	14,0	16,3
7	11,4	0,0	9,1	9,1
8	7,7	8,2	5,5	9,6
9	7,3	8,5	9,1	9,5
10	7,7	3,2	7,0	
11	11,8	9,4	4,8	
12	10,0	6,9	6,1	
Jan-sept	8,6	8,7	9,2	10,0



Antal døde inden 30 dage i % (jan-sep)				
(mål 8 og 9%)				
	2017	2018	2019	2020
Ods	8,9	10,4	12,6	14,9
Ods->Svb	6,4	8,8	7,4	8,9
Svb	10,8	8,2	7,1	7,1
Svb->Ods	0,0	0,0	27,3	12,5
Alle	8,6	8,7	9,2	10,0

Der afdækkedes en matrikel forskel!

Som betyder at vi nu ændrer fokus til det kvalitative indhold af den første del af forløbet

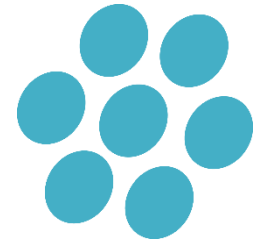


De vigtigste råd og anbefalinger:

Vi finder det meget nødvendigt med (mere) tidstro data, som enten bør komme fra RKKP eller skabes lokalt

Det har haft stor nytte at de, der konkret gør en indsats, kan se deres egne konkrete resultater

Vores plan for fastholdelse og eventuel udbygning af resultater



Det er besluttet at LKT arbejdet fortsætter lokalt – og forsat med en sponsorgruppe bestående af ledere, med en direktør som executive sponsor, og en læge som sponsor samt et LKT med medarbejdere. Såvel ledere som medarbejder kommer fra begge matrikler og alle relevante afdelinger.

Den løbende lokale overvågning af data fortsætter også.

Fokus i det fortsatte arbejde, vil primært blive rettet mod det kvalitative indhold af perioden fra indlæggelse til operation, med fortsat fokus på resten af forløbet

Dermed er indsatsen gået fra projekt over i den daglige drift