

FASTHOLDELSE AF LKT ANTIBIOTIKA I REGION NORDJYLLAND



REGION NORDJYLLAND
– i gode hænder



FOKUS PÅ LKT ANTIBIOTIKA FREMADRETTET

- ✓ Hvordan har opfølgning på kritisk antibiotika været organiseret i RN? Ledelsesmæssig forankring og organisering
- ✓ Fremadrettet opfølgning på data i den regionale lægemiddelkomité
- ✓ Nye muligheder for data efter overgang til nyt medicinmodul
- ✓ Fastholdelse af de lokale indsatser



STRATEGISK OG LEDELSESMÆSSIG FORANKRING I REGION NORDJYLLAND

- Siden 2018 har opfølgning på forbruget af kritisk antibiotika været en del af de regionale strategiske fokusområder i Region Nordjylland
- Halvårlig opfølgning, hvor hospitalernes forbrug følges på tavlemøder
- Målsætning om 10 % reduktion med udgangspunkt i forbruget for 2016
- Den seneste afrapportering (data beror sig på indkøbsdata) viser, at regionen som helhed ligger positivt med et svagt faldende forbrug siden 2017



NATIONALE MÅL : BEDRE KVALITET, SAMMENHÆNG OG GEOGRAFISK LIGHED I SUNDHEDSVÆSNET




BEDRE SAMMENHÆNGENDE PATIENT-FORLØB




STYRKET INDSATS FOR KRONIKERE OG ÆLDRE PATIENTER



FORBEDRET OVERLEVELSE OG PATIENT-SIKKERHED



BEHANDLING AF HØJ KVALITET



HURTIG UDREDNING OG BEHANDLING



ØGET PATIENT-INDDRAGELSE



FLERE SUNDE LEVEÅR



MERE EFFEKTIVT SUNDHEDSVÆSEN

INDIKATORER

AKUTTE SOMATISKE/PSYKIATRISKE GENINDLÆGGELSER INDEN FOR 30 DAGE

VENTETID TIL GENOPTRÆNING

SOMATISKE/PSYKIATRISKE FÆRDIGBEHANDLINGSDAGE PÅ SYGEHUSE

AJOURFØRTE MEDICINOPLYSNINGER (PRAKTISERENDE LÆGE)

TILKNYTNING TIL ARBEJDSMARKEDET (SOMATISK/PSYKIATRISK SYGE)

TILKNYTNING TIL UDDANNELSE FOR UNGE MED PSYKISKE LIDELSER*, **

AKUTTE INDLÆGGELSER PR. KOL/DIABETES-PATIENT

FOREBYGGELIGE INDLÆGGELSER BLANDT ÆLDRE

BRUG AF ANTIPSYKOTIKA VED PATIENTER MED DEMENS

OVERBELÆGNING PÅ MEDICINSKE AFDELINGER

5-ÅRS OVERLEVELSE EFTER KRÆFT

HJERTEDØDELIGHED

OVERDØDELIGHED VED PSYKISK SYGDOM*

SYGEHUSERHVERVEDE INFEKTIONER

OVERLEVELSE VED UVENTET HJERTESTOP

INDLØSTE RECEPTER PÅ ANTIBIOTIKA I ALMEN PRAKSIS*

OPFYLDELSE AF KVALITETSMÅL I DE KLINISKE KVALITETS-DATABASER

INDLAGTE PATIENTER I PSYKIATRIEN, DER BÆLTEFIXERES

VENTETID TIL PLANLAGT SYGEHUSOPERATION OG TIL PSYKIATRIEN

SOMATISKE/PSYKIATRISKE PATIENTER UDREDT INDEN FOR 30 DAGE

KRÆFTPAKKEFORLØB GENNEMFØRT INDEN FOR TIDEN

PATIENT-TILFREDSHED (SOMATIKKEN/PSYKIATRIEN)

PATIENTOPLEVET INDDRAGELSE (SOMATIKKEN/PSYKIATRIEN)

MIDDELLEVETID DAGLIG RYGERE I BEFOLKNINGEN

LIGGETID PR. INDLÆGGELSE

PRODUKTIVITET PÅ SYGEHUSENE

Nationale mål for sundhed

RNs strategiske fokusområder



Sikkerhed og kvalitet for patienten



Sammenhæng og nærhed



Respekt for patientens tid



Sikkerhed og kvalitet for patienten



Sikkerhed og kvalitet for patienten



Respekt for patientens tid



Respekt for patientens tid



På patientens præmisser



Respekt for patientens tid



Sammenhæng og nærhed



Respekt for patientens tid



Sammenhæng og nærhed



SIKKERHED OG KVALITET FOR PATIENTEN

Patienterne skal opleve sikker behandling af høj, professionel kvalitet og uden unødvendige risici.

Indsatser

- Lokale indsatser som følge af det nationale mål om nedbringelse af kritisk vigtig antibiotika. Herunder et særligt fokus på at følge forbruget i udvalgte specialer.
- Indsats for at styrke det ledelsesmæssige fokus samt det lokale arbejde med de kliniske kvalitetsdatabaser, hvor der er mulighed for kvalitetsudvikling.
- Indsats for at sikre og styrke den gode overlevering af patientens forløb fra hospitalet til almen praksis (epikriserne).



INDIKATORER OG MÅL TIL LØBENDE OPFØLGNING (2019)

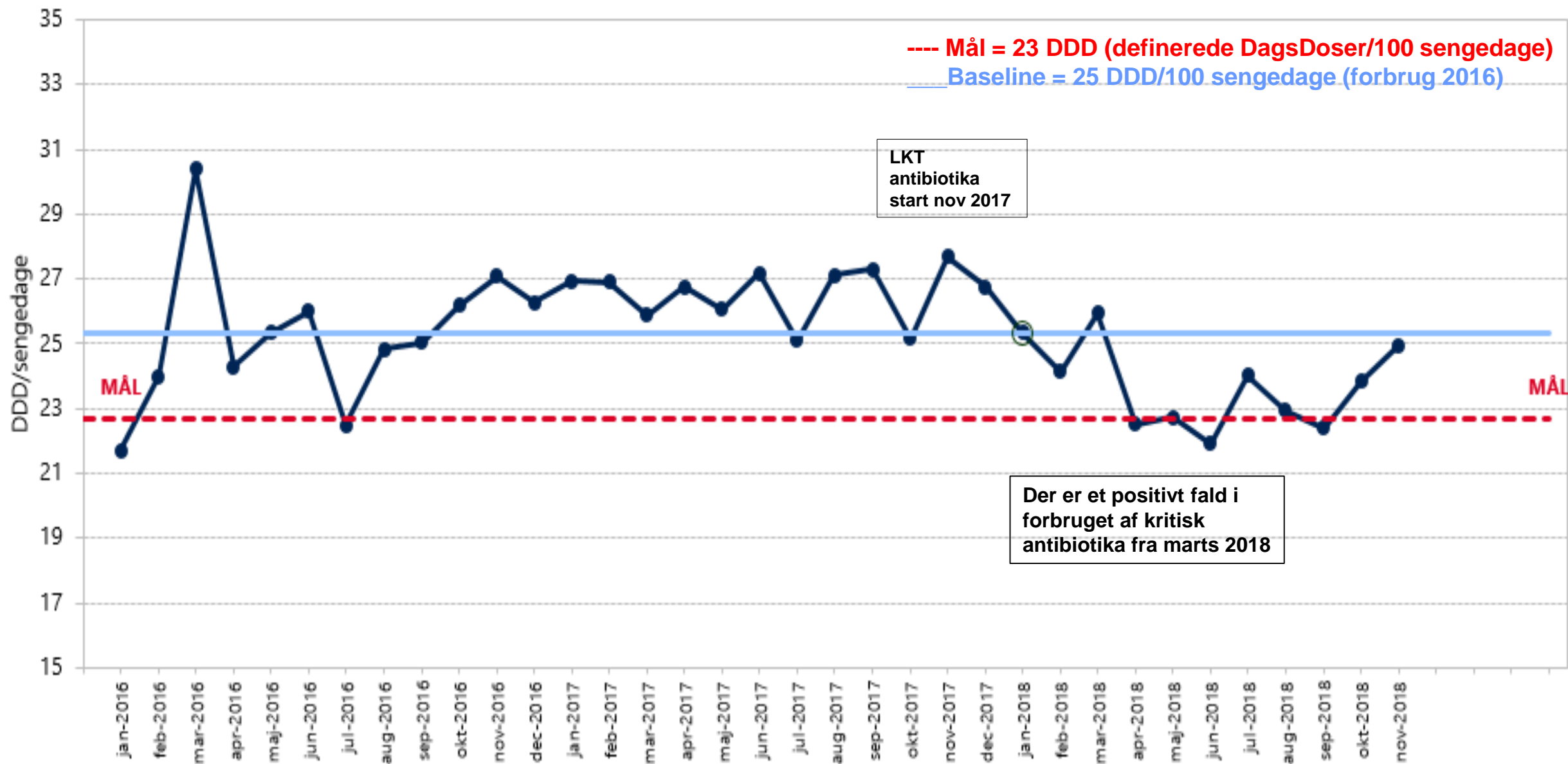
Sikkerhed og kvalitet for patienten:

- Nedbringe forbrug af kritisk vigtig antibiotika med 10%.
- Højst 8 patienter med infektioner i blodet pr. 10.000 risikodøgn.
- Mindst 90% FMK ajourført for stationære og ambulante patienter.
- Højst 4,4 % af de indlagte patienter i Psykiatrien bæltefikseres.
- Færre end 38 langvarige bæltefikseringer i Psykiatrien (af mere end 48 timers varighed).

Region Nordjylland Forbrug af kritisk antibiotika

• Gns. obs. 25,2; seneste obs. (nov-2018): 24,94

Periode: Januar 2016-november 2018





DET STRATEGISKE FOKUSOMRÅDE OG LOKALT EJERSKAB

- På Regionshospital Nordjylland er der i Medicinsk afdeling fokus på læring via cases
- Ved de fælles medicinske lægekonferencer, gennemgår ledende overlæge, henholdsvis en god og en mindre god patientcase med henblik på at uddrage læring
- Konkret har indsatsen foregået ved undervisning af sygeplejersker og læger, gennemgang af cases på lægekonferencerne og individuel feedback til de enkelte læger om korrekt valg af præparat og varighed af behandlingen



REGIONAL OPFØLGNING FREMADRETTET

- Fokus på en række udvalgte specialer i den regionale lægemiddelkomité (gastrokirurgi, urologisk, hæmatologisk) hvor der skal ske en tættere opfølgning på forbruget af kritisk antibiotika, kultur, adfærd og retningslinjer
- Den regionale antibiotikaguide er blevet opdateret med fokus på ABguide: <https://pri.rn.dk/Sider/18013.aspx> med specifikt fokus på skift til peroral på empirisk grundlag.

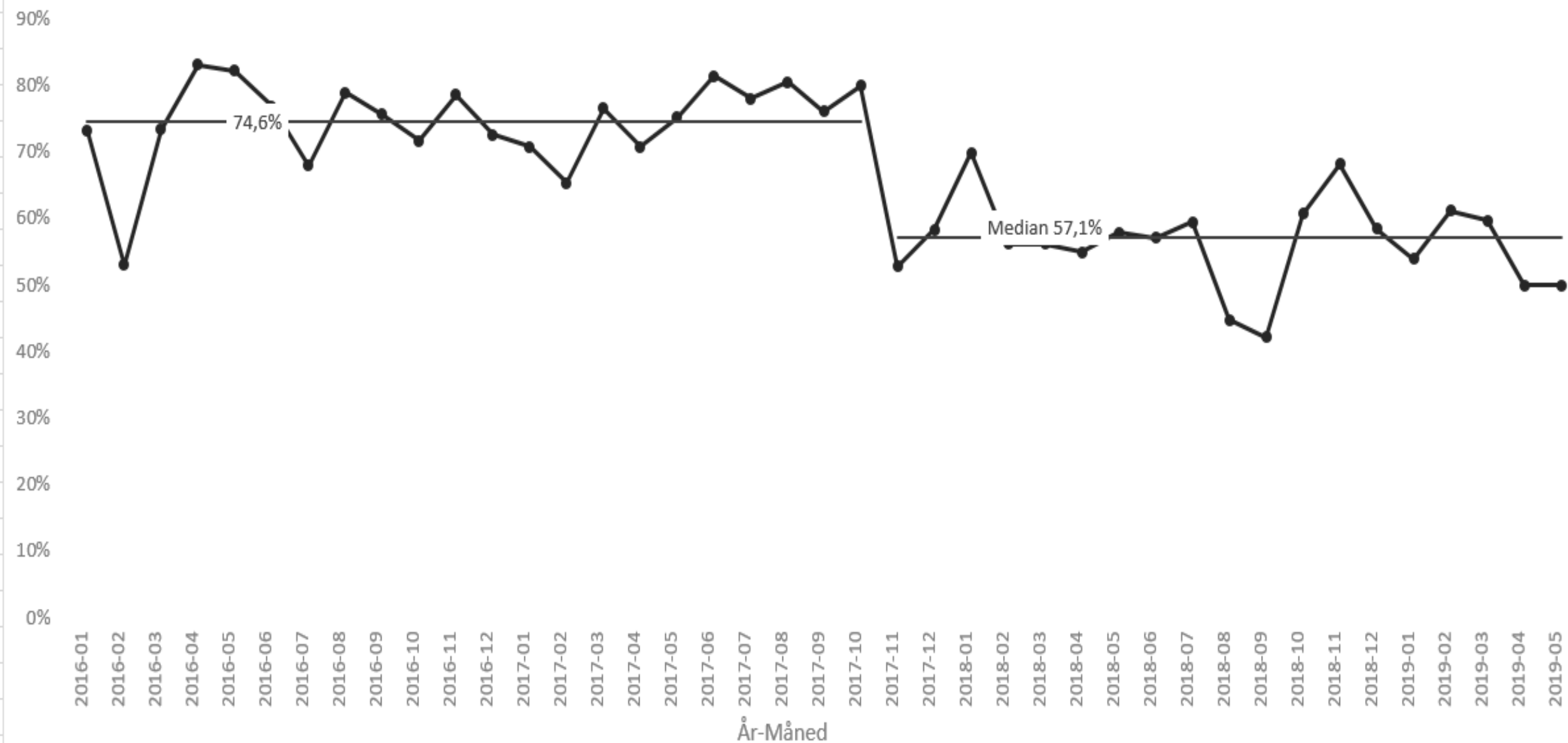


UDFORDRINGER MED DATA.. MEN DET LYSNER

- Overgang fra gammelt medicinsystem (Opus) til nyt (Columna) har givet udfordringer..
- Datagrundlag har været de nationale data og indkøbsdata fra ApoVision
- Pt. er det blevet muligt at trække data ud på andel af patienter, som får ordineret kritisk antibiotika og fremadrettet vil data blive opgjort på ugebasis

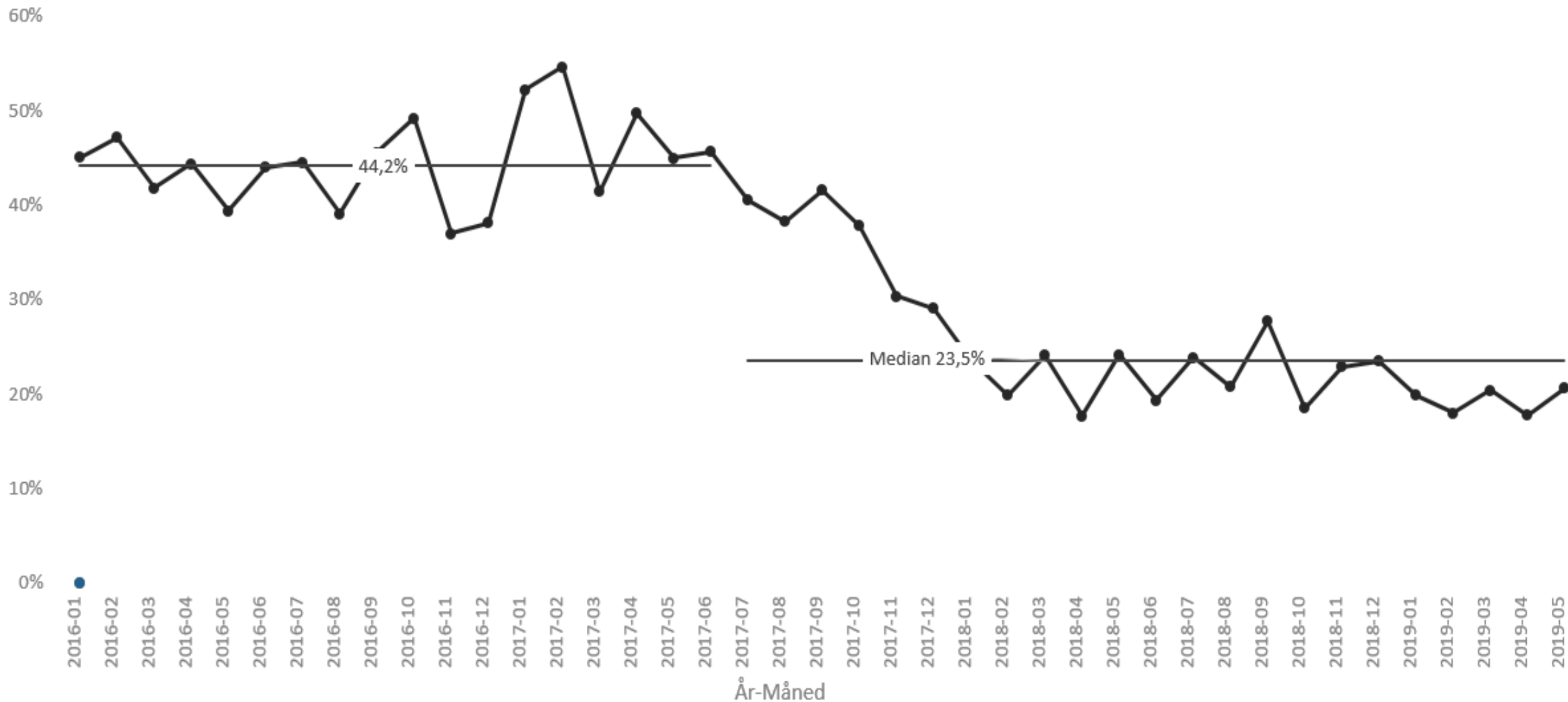
Andel ppt. der har fået ordineret kritisk antibiotika ↓

RHN, KIRURGISK OMRÅDE



Andel ptt. der har fået ordineret kritisk antibiotika ↓

RHN, MEDICINSK OMRÅDE



Andel ptt. der har fået ordineret kritisk antibiotika ↓

RHN, AKUT

