

Deltagerkreds

LKT Sammenhængende
Hoftebrudsforløb

10.10.24

Deltagende forbedringsteams

Region Hovedstaden:

Sundhedsklynge Bornholm: Bornholms Hospital og Bornholm Regionskommune.

Sundhedsklynge Nordsjælland: Nordsjællands Hospital samt Fredensborg og Halsnæs Kommuner.

Sundhedsklynge Byen: Bispebjerg og Frederiksberg Hospital og Københavns Kommune.

Sundhedsklynge Syd: Amager og Hvidovre Hospital samt Københavns Kommune.

Sundhedsklynge Midt: Herlev-Gentofte Hospital sammen med Ballerup, Gentofte og Rødovre kommuner

Region Syddanmark:

Sundhedsklynge Fyn: Odense Universitetshospital (OUH) samt Kerteminde, Nordfyn, Nyborg og Odense Kommuner.

Sundhedsklynge Lillebælt: Sygehus Lillebælt og Kolding Kommune.

Region Sjælland:

Sundhedsklynge SUH: Sjællands Universitetshospital Køge (SUH) samt Greve, Faxe og Køge Kommuner.

Sundhedsklyngen Slagelse: Næstved, Slagelse og Ringsted sygehuse (NSR) samt Næstved, Ringsted, Slagelse og Sorø Kommuner.

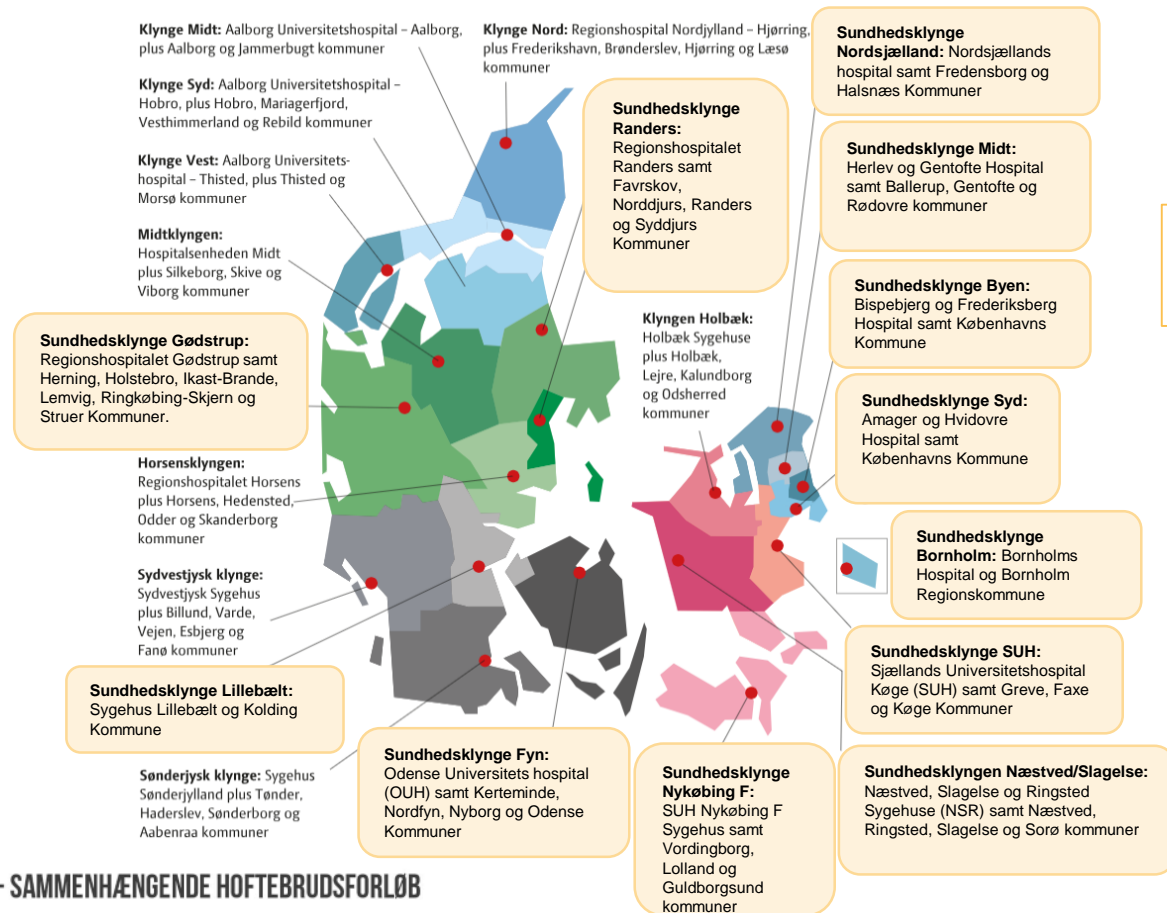
Sundhedsklynge Nykøbing F: Sjællands Universitetshospital Nykøbing F (SUH) samt Vordingborg, Lolland og Guldborgsund Kommuner

Region Midtjylland:

Sundhedsklyngen Gødstrup: Regionshospitalet Gødstrup samt Herning, Holstebro, Ikast-Brande, Lemvig, Ringkøbing-Skjern og Struer Kommuner.

Sundhedsklynge Randers: Regionshospitalet Randers samt Favrskov, Norddjurs, Randers og Syddjurs Kommuner.

Deltagende forbedringsteams i LKT Sammenhængende Hoftebrudsforløb



I alt 12 sundhedsklynger (repræsenteret ved 12 sygehuse + 32 kommuner)